

Red Bike



GPS Praxisbuch

Tourenplanung mit

GARMIN BaseCamp

ab Version 4





GPS Praxisbuch

Tourenplanung mit
GARMIN[®] BaseCamp

www.red-bike.de

Alle Rechte vorbehalten. Kein Teil dieser Publikation darf in irgendeiner Weise reproduziert werden.

Die Angaben und Daten in diesem Handbuch dienen ausschließlich Informationszwecken und gelten unter Vorbehalt.

Die meisten Produktbezeichnungen von Hard- und Software sowie Firmennamen und Firmenlogos, die in diesem Werk genannt werden, sind in der Regel gleichzeitig auch eingetragene Warenzeichen und sollten als solche betrachtet werden. Sie sind nur zum Zweck der Identifizierung erwähnt und sind das ausschließliche Eigentum ihrer Halter.

Alle Abbildungen von Produkten der KOMPASS-Karten GmbH erfolgten unter der Lizenz-Nr: 72-0912 LVB.

Bei der Zusammenstellung von Texten und Abbildungen wurde mit größter Sorgfalt vorgegangen. Trotzdem können Fehler nicht vollständig ausgeschlossen werden. Verlag und Autor übernehmen dafür keinerlei Haftung oder Gewährleistung und auch keine Verantwortung für Folgeschäden auf Grund von Fehlern, Auslassungen oder Ungenauigkeiten dieses Handbuchs.

Herstellung & Verlag:

Books on Demand GmbH, Norderstedt

GPS Praxisbuch–Tourenplanung
mit Garmin BaseCamp

© 2015 Red Bike Auflage 3 –August 2015

Autor und Grafik: Janet Bader

ISBN 978-3-8482-2144-8

2

Inhaltsverzeichnis

Kapitel-Seite

VORWORT	5
KAPITEL 1 –ALLGEMEINE GRUNDLAGEN	1–7
BASECAMP INSTALLIEREN UND STARTEN	1–9
GARMIN KARTENDATEN -DVD AM PC INSTALLIEREN	1–14
<i>Garmin Benutzerkonto anlegen</i>	1–14
SONSTIGE OPTIONALE KARTEN	1–17
DAS BASECAMP-ARBEITSFENSTER EINRICHTEN	1–20
<i>Das Kartenfenster</i>	1–20
<i>Steuerelemente der Karte</i>	1–25
<i>Symbolleisten anordnen</i>	1–26
<i>Bibliothek, Listen, Listenordner und Gerätespeicher</i>	1–30
ROUTEN UND TRACKS.....	1–34
WEGPUNKTE UND POIS	1–37
DIE SUCH-FUNKTION IN BASECAMP	1–38
<i>Die regionale Suche</i>	1–41
KAPITEL 2 –TOUREN ZEICHNEN	2–43
START EINER JEDEN ZEICHNUNG.....	2–43
WEGPUNKTE ERSTELLEN	2–46
<i>Wegpunkt mit Alarmierungsfunktion</i>	2–48
<i>Wegpunkte verschieben</i>	2–50
ELEMENTE LÖSCHEN ODER ENTFERNEN	2–51
ROUTEN ANHAND EIGENER WEGPUNKTE ERSTELLEN	2–52
HÖHENPROFILGRAFIK	2–58
<i>Messen von Teilstücken</i>	2–58
DATEN AM PC ABSPEICHERN UND SICHERN	2–61
ROUTEN ZEICHNEN	2–63
<i>Zwischen zwei Punkten</i>	2–63
<i>Direkt in der Karte</i>	2–67
<i>Verschiedene Wegmarkierungen</i>	2–74
<i>Route erweitern</i>	2–79
<i>Track aus Route erstellen</i>	2–81
<i>Teilen und Zusammenfügen</i>	2–81
<i>Streckenverlauf anhand des Höhenprofils beurteilen</i>	2–85
<i>Trackpunkte einfügen oder verschieben</i>	2–87
TOUREN AUS MARKIERTEN WEGEN ERSTELLEN.....	2–89

TIPPS UND TRICKS	2-95
<i>Wenn die Tour größer als der PC-Monitor ist.....</i>	2-95
<i>Die Tour als Route oder Track zeichnen?.....</i>	2-96
ROUTEN ANHAND EINER TOURENBESCHREIBUNG ERSTELLEN.....	2-98
<i>Route / Track weiterzeichnen.....</i>	2-101
<i>Wegpunkte an der Strecke.....</i>	2-101
TOUREN AUSDRUCKEN	2-102
DATEN ZUM GPS-GERÄT ÜBERTRAGEN	2-108
<i>Achtung -Gerätedaten sichern.....</i>	2-108
<i>Objekte umsortieren / bestimmten Listen zuordnen.....</i>	2-109
<i>Garmin Dateiformate: GPX, GDB, FIT, TCX, CRS.....</i>	2-114
KARTEN VOM PC ZUM GPS-GERÄT ÜBERTRAGEN	2-115
<i>Einzelne Kartenteile übertragen.....</i>	2-117
KAPITEL 3 -TOUREN NACHBEREITEN.....	3-121
TOUREN AUS DEM „NETZ“.....	3-121
<i>Daten importieren und bearbeiten.....</i>	3-122
AUFZEICHNUNGEN AUS DEM GPS-GERÄT AUSLESEN	3-123
<i>Höhenwerte: barometrisch, per GPS oder aus der Karte.....</i>	3-126
<i>Aufzeichnungen vom Gerät empfangen, bearbeiten und abspeichern....</i>	3-128
<i>Einen Track (oder Route) als Animation betrachten.....</i>	3-131
<i>Sonstige Tools.....</i>	3-132
GARMIN-ABENTEUER.....	3-134
<i>Abenteuer erstellen.....</i>	3-134
<i>Abenteuer veröffentlichen.....</i>	3-138
<i>Nach Abenteuern suchen.....</i>	3-139
KAPITEL 4 -SPEZIELLES.....	4-143
WEGPUNKTE MITTELS KOORDINATEN ERSTELLEN	4-143
EIGENE WEGPUNKT-SYMBOLS ERSTELLEN	4-146
CLOUD-SPEICHER AKTIVIEREN	4-147
REISEPLANUNG	4-148
DAS VERMEIDUNGSTOOL	4-151
INDEX.....	154

Vorwort

Willkommen im Kreis der Outdoor GPS-Nutzer und Tourenplaner. Schön, dass Sie sich für dieses „GPS Praxisbuch – Tourenplanung mit Garmin BaseCamp“ entschlossen haben.

Eine gute Entscheidung! Denn Sie werden mit diesem Werk nicht nur die Funktionen in Base Camp erlernen, sondern auch ein Gefühl für die perfekte Tourenplanung bekommen. Mit vielen Praxisbeispielen, Bildern und den Schritt für Schritt-Beschreibungen ist es eine Anleitung zum Mitmachen.

Während im Kapitel 1 einiges Grundlegendes zum Thema GPS vermittelt wird, beginnen Sie auch schon die BaseCamp-Oberfläche zu erkunden und an Ihre Bedürfnisse anzupassen. Im Kapitel 2 erstellen Sie zu Beginn Ihre ersten Wegpunkte und einfache Tourenentwürfe. Bis zum Ende des Kapitels entwickeln Sie sich zum professionellen Tourenplaner, der den Wert von Wegmarkierungen und Höhendetails zu schätzen weiß. Das Kapitel endet mit dem Übertragungsvorgang zum Garmin-GPS und läutet Kapitel 3, die Datenaufbereitung nach der Tour, ein. Kapitel 4 hält noch einige Spezialitäten bereit, denen Sie dann schon längst gewachsen sind. Und im Index finden Sie schließlich alle die Schlagwörter wieder, die Ihnen während dieser Schulungsreise schon einmal begegnet sind. Damit Sie die Kapitel schnell finden, sind diese auf jeder Seite vor der Seitenzahl aufgeführt. Dieses Buch bezieht sich auf die PC-Betriebssysteme Windows 7 und höher sowie die BaseCamp Version 4.5.0.

BaseCamp entwickelt sich zwar sehr rasch immer weiter, doch ist davon auszugehen, dass dies die Anleitungen dieses Werkes nur minimal verändert. Sinngemäß sollten trotzdem alle Anleitungen verstanden und die Funktionen in BaseCamp gefunden werden können bis auch dieses Buch wieder eine Neuauflage erfährt.

Routen zeichnen

Zwischen zwei Punkten

Neue Aufgabe - neue Liste. Erstellen Sie sich bitte eine neue Liste in Ihrer Bibliothek (rechter Mausklick auf „Meine Sammlung“ > „Neue Liste“). Nennen Sie diese „Zeichentest“.

Wir benötigen dazu nochmals zwei Wegpunkte. Die kopieren wir uns am besten gleich aus unserer 1. Übungsliste. Klicken Sie mit der linken Maustaste also Ihre „Test“-Liste von der vorigen Übung an. In der darunterliegenden Objektliste klicken Sie mit der rechten Maustaste auf einen Wegpunkt und wählen im Kontextmenü „Senden an...“.



Es öffnet sich ein kleines Dialogfenster, in dem Sie die Liste „Zeichentest“ anwählen und mit „OK“ bestätigen. Der Wegpunkt wird an unsere neue Liste gesendet. Wiederholen Sie diesen Vorgang und senden Sie einen zweiten Wegpunkt in die neue Liste.

Abbildung 2-21“ Senden an”-Auswahlfenster

Bevor wir nun unsere Zeichnung beginnen, denken Sie noch mal daran, ob Sie die richtige Karte und das richtige Aktivitätsprofil ausgewählt haben. Wenn Sie das „Neue Route“-Werkzeug in der Symbolleiste aktivieren, öffnet sich das „Neue Route“-Fenster. Hier finden Sie auch noch einmal die Möglichkeit Karte und Aktivität auszuwählen. Mit dem Neue Route-Fenster können Sie nun sehr schnell eine Route aus Start- und Zielpunkt erstellen. Ziehen Sie dazu den „Start“-

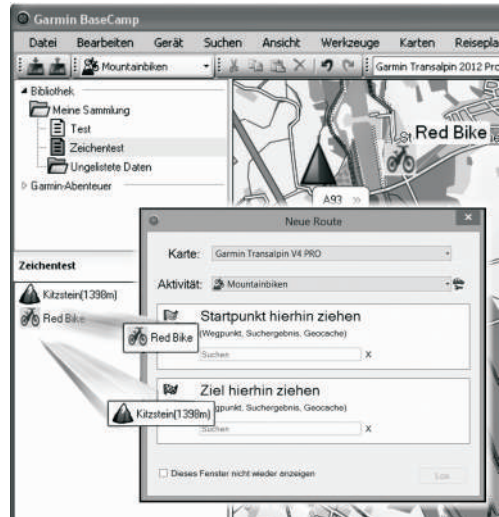


Abbildung 2-22 Neue Route erstellen

punkt mit der linken Maustaste in das obere „Startpunkt hierhin ziehen“-Feld und lassen ihn dort los. Denselben Vorgang führen Sie mit dem Wegpunkt aus, zu dessen Ziel Sie sich führen lassen wollen. Aber nicht nur selber erzeugte Wegpunkte, sondern auch irgendwelche Einträge, die der Garmin-Karte oder der „yelp“-Datenbank entspringen, können Sie für Ihre neue Route nutzen. Schreiben Sie dazu treffsichere Suchbegriffe in die „Suchen“-Eingabezeilen von Start- und Zielpunkt und wählen Sie aus der erscheinenden Liste das Entsprechende aus.

Schon errechnet BaseCamp die Route zwischen den beiden Punkten und öffnet das Eigenschaften-Fenster der Route. In der obersten Zeile können Sie gleich den korrekten Namen für Ihre Route eintippen, ansonsten interessieren uns die Eigenschaften jetzt nicht weiter. Daher können Sie das Fenster gleich wieder mit dem roten Kreuz im rechten oberen Fenstereck schließen.

Wir befassen uns nun vielmehr damit, wie wir die entstandene Route verändern können, wenn sie nicht den eigenen Erwartungen entspricht.

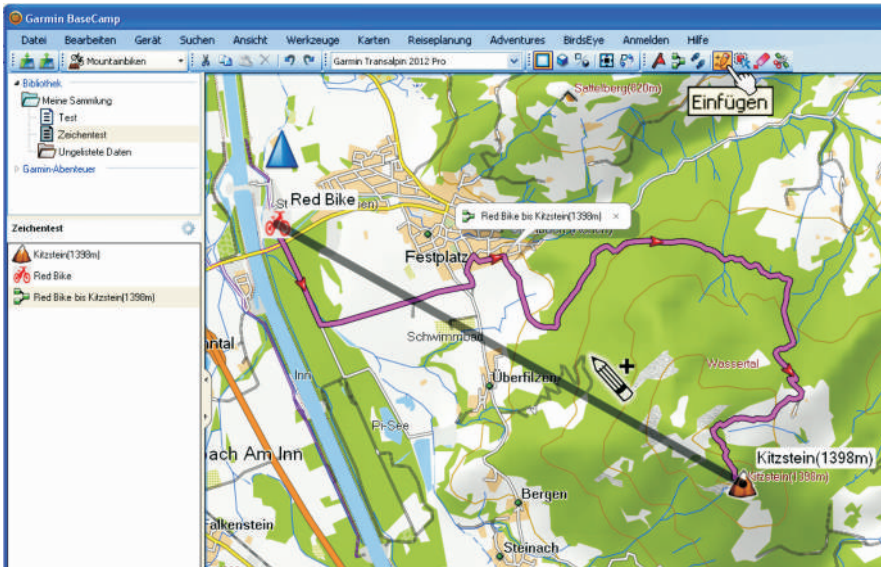

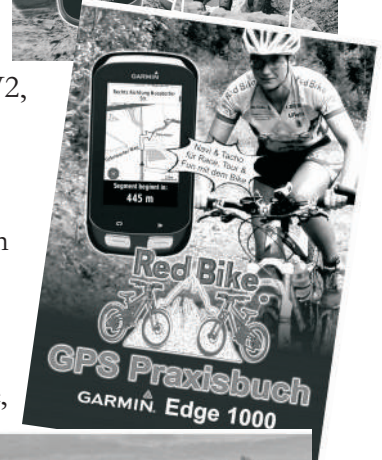


Abbildung 2-23 Eine Route über andere Wege lenken

Aktivieren Sie dazu das  „Einfügen“-Werkzeug in der Symbolleiste und führen Sie den Mauszeiger, der sich zu einem Stift verwandelt, so

Alle GPS Praxisbücher von Red Bike im Überblick

- GPS Praxisbuch Garmin Edge705 / 605, ISBN 978-1-4461-8831-6;
- GPS Praxisbuch Garmin Edge800, ISBN 978-3-8391-8210-9;
- GPS Praxisbuch Garmin Edge 810, ISBN 978-3-7322-3028-0;
- GPS Praxisbuch Garmin Edge 1000, ISBN 978-3-7357-2486-1;
- GPS Praxisbuch Garmin Edge Explore 1000, ISBN 978-3-7386-2430-4;
- GPS Praxisbuch Garmin Edge Touring/ Touring Plus, ISBN 978-3-7322-8500-6;
- GPS Praxisbuch Garmin Dakota/ Oregon V2, ISBN 978-3-8391-7017-5;
- GPS Praxisbuch Garmin Oregon 6xx-Serie, ISBN 978-3-7322-3031-0;
- GPS Praxisbuch –Tourenplanung mit Garmin BaseCamp, ISBN 978-3-8482-2144-8;
- GPS Praxisbuch Garmin GPSMAP62–Serie, ISBN 978-3-8423-2770-2;
- GPS Praxisbuch Garmin GPSMAP64 –Serie, ISBN 978-3-7322-8520-4;
- GPS Praxisbuch Garmin eTrex 10, 20, 30, ISBN 978-3-8423-6707-4;
- GPS Praxisbuch Garmin eTrex Touch, ISBN 978-3-7386-2149-5;
- GPS Praxisbuch Garmin Montana –Serie, ISBN 978-3-8423-6706-7;
- GPS Praxisbuch Garmin Monterra, ISBN 978-3-7322-4589-5;
- GPS Praxisbuch Garmin fenix, ISBN 978-3-8482-2247-6;



Praxisbezogene GPS-Schulung für die Garmin-Kartensoftware BaseCamp ab Version 4.5

Tourenplanung im Detail - Schnell und sicher ans Ziel:
Wie wird's gemacht? Wie fängt man an? Was ist der Sinn?

Leicht verständlich verfasst, mit vielen Beispielsituationen belegt und unzähligen Bildmaterial untermalt zeigt dieses Werk dem GPS-Einsteiger Schritt für Schritt, was am PC und in der BaseCamp-Software zu tun ist.

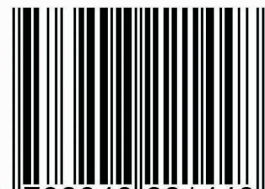
Mit dem Erstellen von einfachen Wegpunkten sowie dem Planen und Zeichnen von Touren wird gleichzeitig auch der Umgang mit BaseCamp vermittelt. Dabei wird der Leser ebenso auf wichtige Details aufmerksam gemacht, die eine professionelle Tourenplanung kennzeichnen. Nur so kann die geplante Tour auch in der Realität ein Genuss werden.

Aber auch die Kommunikation zum Garmin-GPS und die Datenaufbereitung nach der Tour werden anschaulich beschrieben. Somit können die Erlebnisse in bester Qualität verwaltet und für die Ewigkeit abgespeichert werden.

Diese Anleitung ist für die PC-Betriebssysteme ab Windows 7 geeignet. Bei Macintosh-Anwendungen können Abweichungen auftreten.



www.red-bike.de



9 783848 221448

empf. VK 22,90 € (D)